



TP. Hồ Chí Minh, ngày 06 tháng 04 năm 2012

TỜ TRÌNH

05 NỘI DUNG XIN Ý KIẾN

ĐẠI HỘI ĐỒNG CỔ ĐÔNG THƯỜNG NIÊN NĂM 2012

- Căn cứ Điều lệ tổ chức và hoạt động của Công ty Cổ phần Thương mại và Địa ốc Bình Chánh.
- Căn cứ nội dung tài liệu trình Đại hội đồng Cổ đông thường niên năm 2012.

Hội đồng Quản trị Công ty Cổ phần Thương mại và Địa ốc Bình Chánh kính trình Đại hội đồng Cổ đông thông qua 5 nội dung như sau:

I. Nội dung 1: KẾT QUẢ KINH DOANH VÀ PHÂN PHỐI LỢI NHUẬN NĂM 2011:

1. Kết quả kinh doanh năm 2011:

ĐVT: đồng

CHỈ TIÊU	KẾ HOẠCH NĂM 2011	THỰC HIỆN NĂM 2011	% TH/KH
Vốn điều lệ bình quân	180.000.000.000	158.400.000.000	88 %
Tổng doanh thu	144.600.000.000	15.779.005.142	10,9 %
Lợi nhuận trước thuế	58.148.000.000	89.880.496	0,15 %
Thuế thu nhập doanh nghiệp	14.537.000.000	3.035.952	0,02 %
Lợi nhuận sau thuế	43.611.000.000	86.844.544	0,2 %
% lợi nhuận sau thuế / VĐL	24 %	0,05 %	

2. Phân phối lợi nhuận và chia cổ tức năm 2011:

a) Phân phối lợi nhuận năm 2011:

ĐVT: đồng

STT	NỘI DUNG	NGHỊ QUYẾT ĐHĐCĐ 2011		XIN Ý KIẾN ĐHĐCĐ		% (Xin ý Kiến /KH)
		Tỷ lệ	Số tiền	Tỷ lệ	Số tiền	
A	Quỹ Dự phòng Tài chính	5%	2.180.550.000	5%	4.342.227	0,2 %
B	Còn lại trích lập các quỹ & cổ tức (100%)	95%	41.430.450.000	95%	82.502.317	0,2 %
1	Quỹ hoạt động của HĐQT (*B)	40 %	16.572.180.000	5 %	4.125.116	0,2%
2	Quỹ thưởng của HĐQT (*B)			5 %	4.125.116	
3	Quỹ Khen thưởng (*B)			5 %	4.125.116	
4	Quỹ Phúc Lợi (*B)			5 %	4.125.116	
5	Quỹ Đầu tư phát triển (*B)			20 %	16.500.463	
6	Cổ tức (*B)	60%	24.858.270.000	60%	49.501.390	0,2 %
	TC lợi nhuận sau thuế (A+B)		43.611.000.000		86.844.544	0,2 %

b) Về chia cổ tức năm 2011:

- Cổ tức còn lại chưa chia đầu năm 2011 : **25.983.270.606 đồng**
- Cổ tức đã chia năm 2011 (10%) : 15.840.000.000 đồng
- Cổ tức (trích 60% năm 2011) : 49.501.390 đồng
- Cổ tức còn lại chưa chia đến 31/12/2011 : 10.192.771.996 đồng

HĐQT xin ý kiến ĐHĐCĐ chia cổ tức năm 2011 là 5%, hình thức chia: cổ phiếu. Đề nghị ĐHĐCĐ ủy quyền cho HĐQT quyết định về thời gian chia cổ tức.

II. Nội dung 2: KẾ HOẠCH ĐẦU TƯ- KINH DOANH VÀ PHÂN PHỐI LỢI NHUẬN NĂM 2012:

1. Doanh thu: 149,57 tỷ đồng

2. Chi đầu tư: 191,35 tỷ đồng, trong đó:

a/ Dự án chuyển tiếp từ năm 2011: (4 dự án)

b/ Dự án dự kiến triển khai trong năm 2012 và các năm tiếp theo: Giao Hội đồng Quản trị Công ty quyết định về quy mô và thời gian, khi có điều kiện, gồm các dự án như sau:

- Dự án nhà xã hội tại xã Lê Minh Xuân, huyện Bình Chánh.
- Dự án nhà kinh doanh giá rẻ tại phường Tân Tạo, quận Bình Tân.
- Dự án phát triển nông lâm nghiệp tại tỉnh Đắk Lắk

3. Các chỉ tiêu tài chính chủ yếu năm 2012:

ĐVT: Triệu đồng

- Vốn điều lệ	166.320
- Đầu tư	191.350
- Tổng doanh thu	149.571
- Tổng chi phí	94.566
+ Trong đó: Tổng quỹ tiền lương	2.500
- Lợi nhuận trước thuế (LNTT)	55.005
- Tỷ lệ LNTT/vốn điều lệ	33 %
- Thuế thu nhập doanh nghiệp	13.751
- Lợi nhuận sau thuế (a)	41.254
- Tỷ lệ LNST/vốn điều lệ	24 %
- Phân phối lợi nhuận sau thuế:	
* Quỹ dự phòng tài chính (5% LNST) (a):	2.062
* Lập các quỹ khác và cổ tức (95% LNST) (b):	39.192
+ Lập các quỹ: 40% (b)	15.676
+ Cổ tức: 60% (b)	23.516
- Chia cổ tức ít nhất	12 %

Xin Đại hội đồng Cổ đông ủy quyền cho HĐQT được quyết định mức tạm trích lập các quỹ theo kết quả kinh doanh thực tế năm 2012 và mức trích cụ thể HĐQT sẽ thông qua ở ĐHĐCĐ thường niên năm 2013.

III. Nội dung 3: THÔNG QUA BÁO CÁO CỦA HĐQT, BAN KIỂM SOÁT VÀ TỔNG GIÁM ĐỐC:

- 1. Nội dung báo cáo của Hội đồng Quản trị** (theo báo cáo đính kèm)
- 2. Nội dung báo cáo của Tổng Giám đốc** (theo báo cáo đính kèm)
- 3. Nội dung báo cáo của Ban Kiểm soát** (theo báo cáo đính kèm)

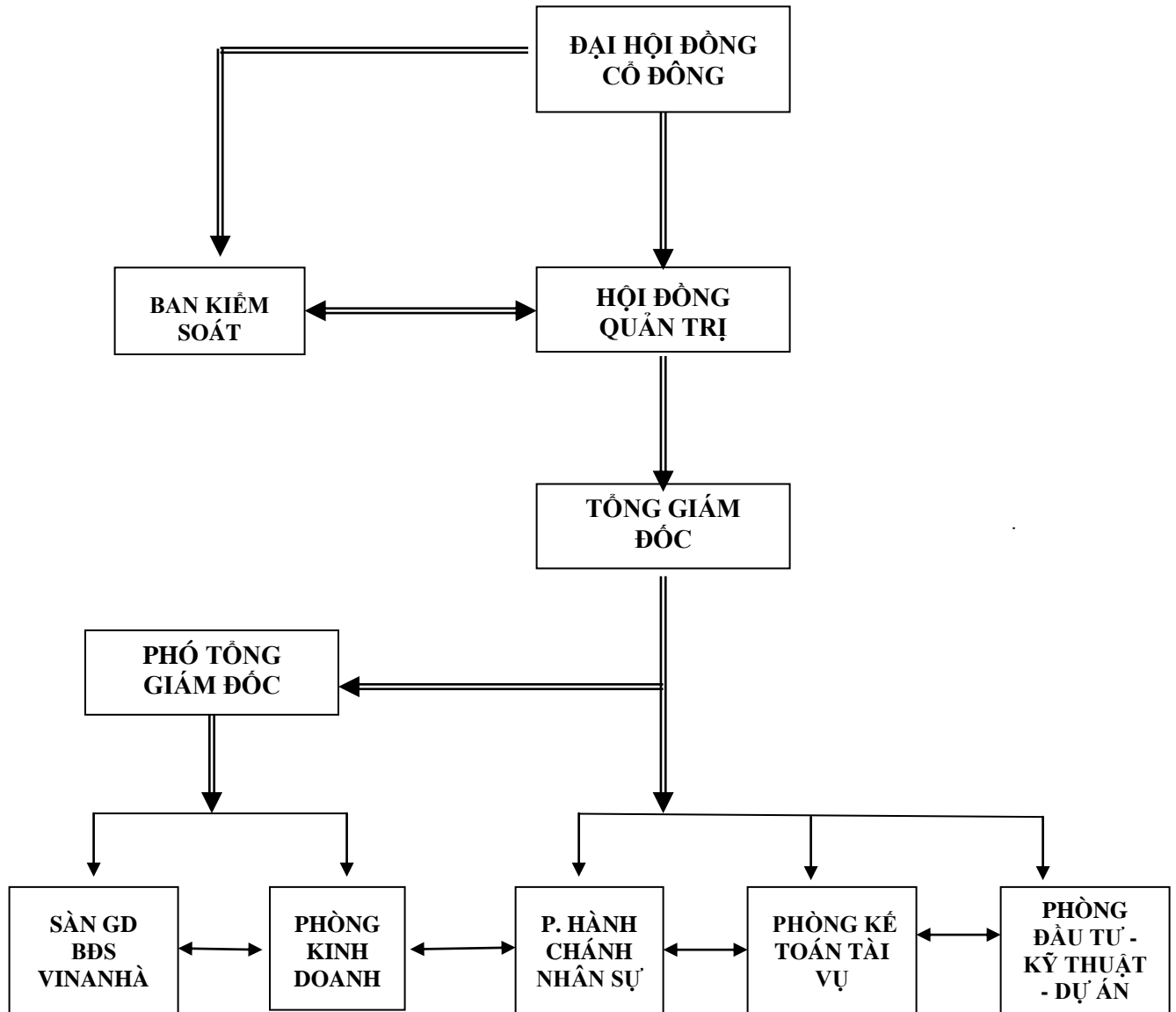
IV. Nội dung 4: BÁO CÁO THỰC HIỆN CHI TRẢ THÙ LAO CỦA HĐQT VÀ BAN KIỂM SOÁT NĂM 2011; PHƯƠNG ÁN CHI TRẢ THÙ LAO NĂM 2012

- 1. Thực hiện năm 2011:** Thực chi 427.200.000 đồng (Bốn trăm hai mươi bảy triệu hai trăm ngàn đồng), đạt 100% so với Nghị quyết Đại hội đồng Cổ đông thường niên năm 2011.
- 2. Phương án chi trả năm 2012:** Mức thù lao của Hội đồng Quản trị và Ban Kiểm soát năm 2012 không thay đổi là: 427.200.000 đồng/năm. Cụ thể như sau:

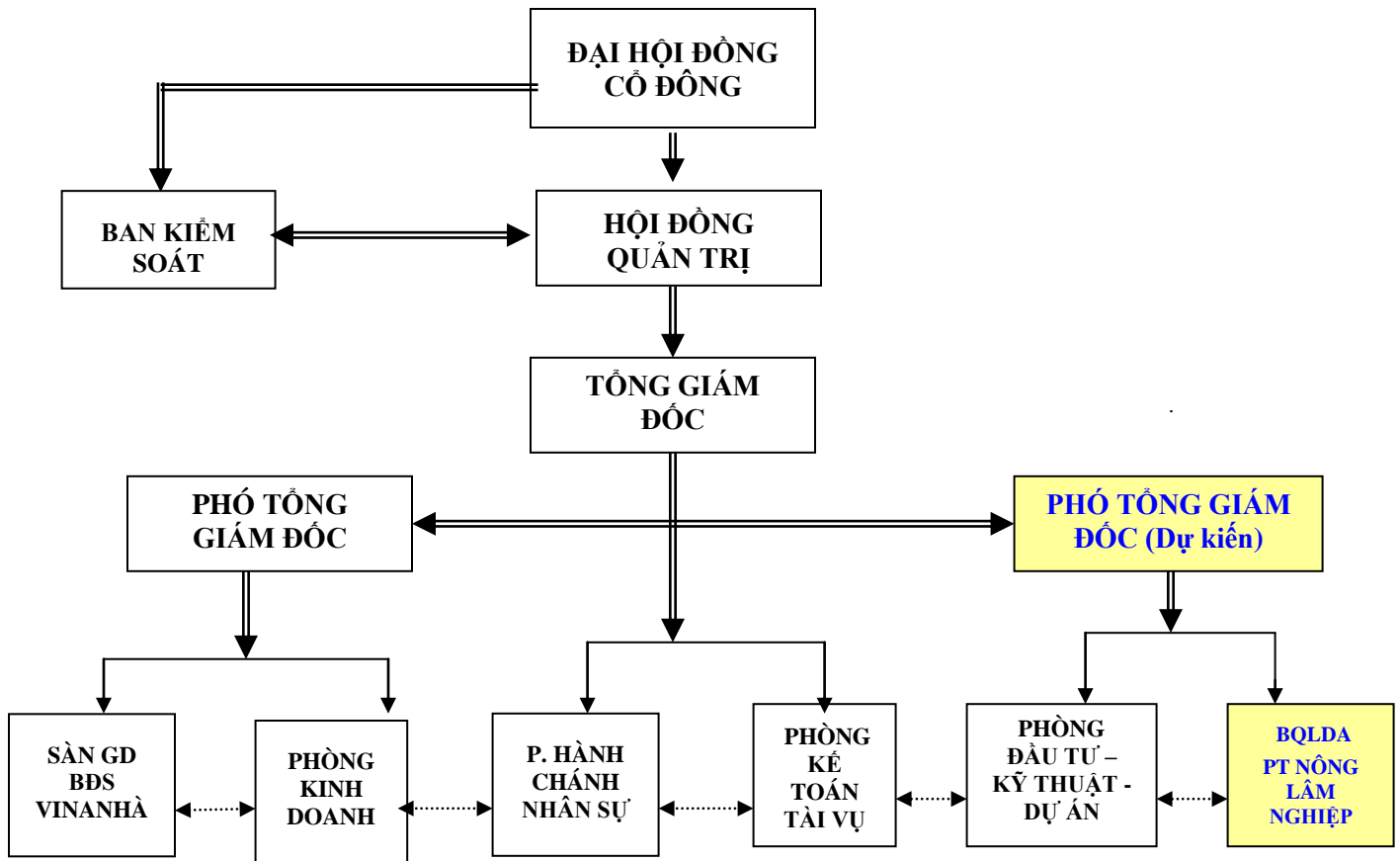
Chức danh	Mức thù lao	Ghi chú
Hội đồng Quản trị:		
- Chủ tịch	6.000.000 đồng/ tháng	(1 người)
- Phó Chủ tịch	4.500.000 đồng/ tháng	(1 người)
- Ủy viên	3.800.000 đồng/ tháng	(5 người)
Ban Kiểm soát:		
- Trưởng ban	2.300.000 đồng/ tháng	(1 người)
- Ủy viên	1.500.000 đồng/ tháng	(2 người)
Thư ký HĐQT :	800.000 đồng/ tháng	(1 người)

V. Nội dung 5: TỔ CHỨC BỘ MÁY LÀM VIỆC:

1. Tổ chức bộ máy làm việc của Công ty hiện nay gồm: Tổng Giám đốc, Phó Tổng Giám đốc, 04 phòng chức năng và 01 Sàn Giao dịch bất động sản, sơ đồ tổ chức như sau:



2. Dự kiến thay đổi: Kế hoạch tổ chức lại bộ máy làm việc của Công ty từ năm 2012 gồm: Tổng Giám đốc và các phó Tổng Giám đốc, 04 phòng chức năng, 01 Ban Quản lý dự án và 01 Sàn Giao dịch bất động sản, sơ đồ tổ chức của Công ty như sau:



Xin ý kiến ĐHĐCĐ giao cho HĐQT Công ty được quyền quyết định về thời gian tổ chức bộ máy làm việc và phê duyệt tổng quỹ tiền lương và thưởng của người lao động theo năng suất lao động.

TM. HỘI ĐỒNG QUẢN TRỊ
KT. CHỦ TỊCH
Phó Chủ Tịch

(Đã ký và đóng dấu)

LÊ MINH CHÁNH