



CÔNG TY CỔ PHẦN THƯƠNG MẠI VÀ ĐỊA ỐC BÌNH CHÁNH (BC-RES)

Địa chỉ: 270-272 Lãnh Bình Thăng, Phường 13, Quận 11, TP.HCM

Điện thoại: (08) 54068786 - Fax: (08) 54068785

Website: www.bc-res.com - Email: info@bc-res.com

TP. Hồ Chí Minh, ngày 08 tháng 6 năm 2013

TỜ TRÌNH

04 NỘI DUNG XIN Ý KIẾN

ĐẠI HỘI ĐỒNG CỔ ĐÔNG THƯỜNG NIÊN NĂM 2013

- Căn cứ Điều lệ tổ chức và hoạt động của Công ty Cổ phần Thương mại và Địa ốc Bình Chánh.
- Căn cứ nội dung tài liệu trình Đại hội đồng Cổ đông thường niên năm 2013.

Hội đồng Quản trị Công ty Cổ phần Thương mại và Địa ốc Bình Chánh kính trình Đại hội đồng Cổ đông thông qua 04 nội dung như sau:

I. KẾT QUẢ KINH DOANH VÀ PHÂN PHỐI LỢI NHUẬN NĂM 2012:

1. Kết quả kinh doanh năm 2012:

ĐVT: đồng

CHỈ TIÊU	KẾ HOẠCH NĂM 2012	THỰC HIỆN NĂM 2012	% TH/KH
Vốn điều lệ bình quân	158.400.000.000	158.400.000.000	100%
Tổng doanh thu	149.571.000.000	8.908.000.000	5,95%
Lợi nhuận trước thuế	55.005.000.000	202.000.000	0,37 %
Thuế thu nhập doanh nghiệp	13.751.000.000	32.000.000	0,23 %
Lợi nhuận sau thuế	41.254.000.000	170.000.000	0,41 %
% lợi nhuận sau thuế / VDL	26 %	0.11 %	

2. Phân phối lợi nhuận và chia cổ tức năm 2012:

a. Phân phối lợi nhuận năm 2012:

ĐVT: đồng

STT	NỘI DUNG	NGHỊ QUYẾT ĐHĐCĐ 2012		XIN Ý KIẾN ĐHĐCĐ		% (Xin ý kiến/KH)
		Tỷ lệ	Số tiền	Tỷ lệ	Số tiền	
A	Quỹ dự phòng tài chính	5%	2.062.700.000	5%	8.500.000	0,41 %
B	Còn lại trích lập các quỹ & cổ tức (100%)	95%	39.191.300.000	95%	161.500.000	0,41 %
1	Quỹ hoạt động của HĐQT (*B)	40 %	15.676.520.000	5 %	8.075.000	0,41%
2	Quỹ thưởng của HĐQT (*B)			5 %	8.075.000	
3	Quỹ Khen thưởng (*B)			5 %	8.075.000	
4	Quỹ Phúc Lợi (*B)			5 %	8.075.000	
5	Quỹ Đầu tư phát triển (*B)			20 %	32.300.000	
6	Cổ tức (*B)	60%	23.514.780.000	60%	96.900.000	0,41 %
	TC lợi nhuận sau thuế (A+B)		41.254.000.000		170.000.000	0,41 %

b. Cổ phiếu, cổ tức:

- Số lượng cổ phiếu lưu hành đầu năm : 15.840.000 cổ phiếu
- Số lượng cổ phiếu phát hành trong năm : 0 cổ phiếu
- Số lượng cổ phiếu lưu hành cuối năm : 15.840.000 cổ phiếu
- Mệnh giá cổ phiếu đang lưu hành : 10.000 đồng/CP
- Cổ tức chia trong năm 2012 : 0 đồng
- Cổ tức chưa chia lũy kế đến 31/12/2012 : 10.289.705.351 đồng

+ Trong đó:

* Cổ tức còn lại của các năm trước : 10.192.100.000 đồng

* Cổ tức của năm 2012 : 96.900.000 đồng

- Cổ tức chia trong năm: Xin ý kiến cổ đông không chia cổ tức để tập trung vốn đầu tư.

3. Kế hoạch phân chia lợi nhuận năm 2013

ĐVT: đồng

- Vốn điều lệ	158.400.000.000
- Tổng doanh thu	136.841.000.000
- Tổng chi phí	116.417.000.000
+ Tổng quỹ lương	1.850.000.000
- Lợi nhuận trước thuế (LNTT)	20.424.000.000
- Tỷ lệ LNTT/vốn điều lệ	12,89 %
- Thuế thu nhập doanh nghiệp	5.106.000.000
- Lợi nhuận sau thuế (a)	15.318.000.000
- Tỷ lệ LNST/vốn điều lệ	9,67 %
- Phân phối lợi nhuận sau thuế:	
* Quỹ dự phòng tài chính (5% LNST) (a):	766.000.000
* Lập các quỹ khác và chia cổ tức (95% LNST) (b):	14.552.000.000
+ Lập các quỹ: 40% (b)	5.821.000.000
+ Chia cổ tức: 60% (b)	8.731.000.000

- Xin Đại hội đồng Cổ đông ủy quyền cho HĐQT được quyết định mức tạm trích lập các quỹ theo kết quả kinh doanh thực tế năm 2013 và mức trích cụ thể HĐQT sẽ thông qua ở ĐHĐCĐ thường niên năm 2014.

- Năm 2013 không tăng vốn điều lệ.

II. THÔNG QUA BÁO CÁO CỦA HĐQT, BAN KIỂM SOÁT VÀ TỔNG GIÁM ĐỐC:

1. Nội dung báo cáo của Hội đồng Quản trị (theo báo cáo đính kèm)
2. Nội dung báo cáo của Tổng Giám đốc (theo báo cáo đính kèm)
3. Nội dung báo cáo của Ban Kiểm soát (theo báo cáo đính kèm)

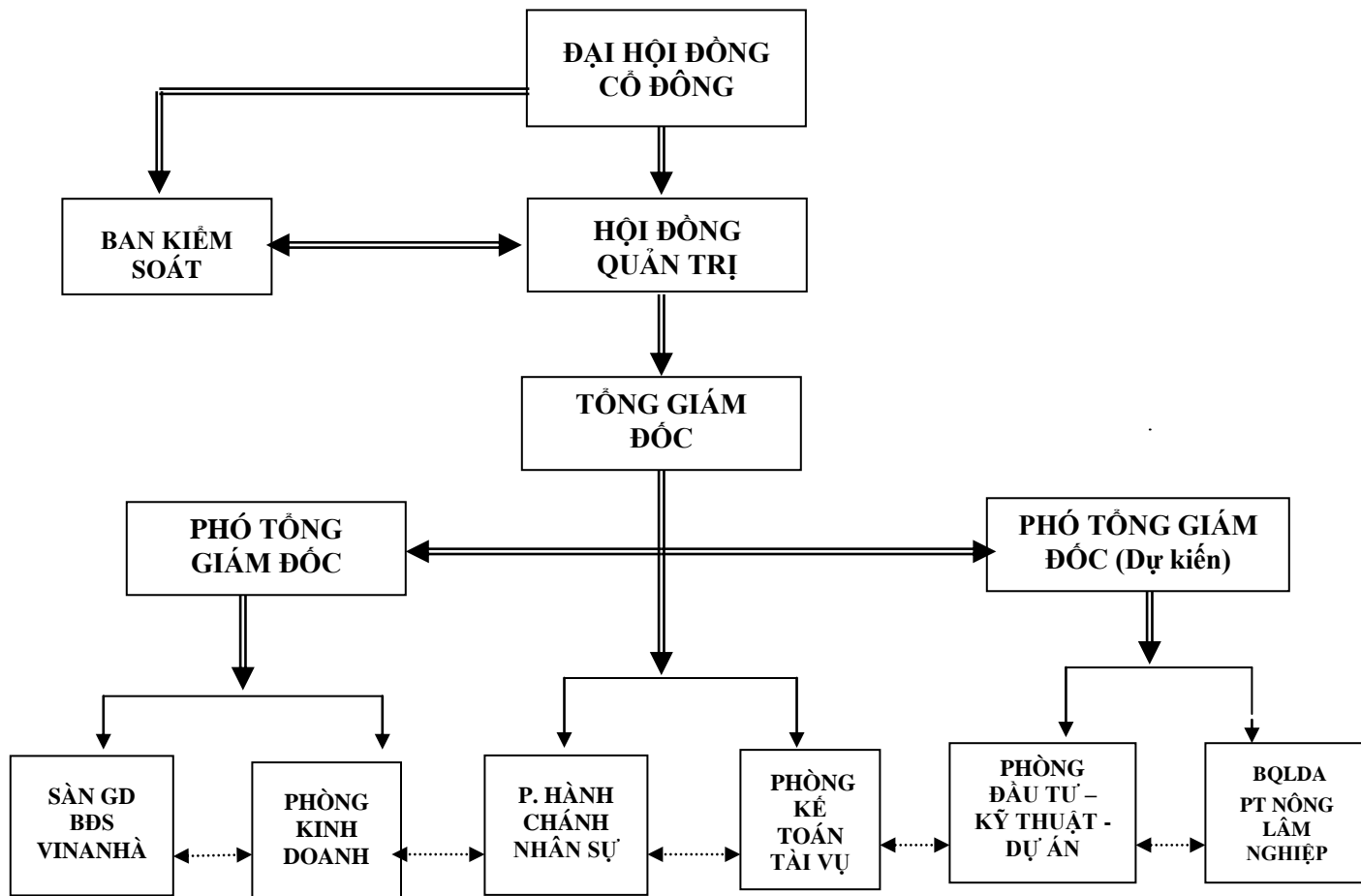
III. BÁO CÁO THỰC HIỆN CHI TRẢ THÙ LAO CỦA HĐQT VÀ BAN KIỂM SOÁT NĂM 2012, PHƯƠNG ÁN CHI TRẢ THÙ LAO NĂM 2013

1. **Thực hiện năm 2012:** Thực chi 436.530.000 đồng (Bốn trăm ba mươi sáu triệu năm trăm ba mươi ngàn đồng). So với phương án chi trả thù lao năm 2012 đã thông qua Đại hội đồng cổ đông là: 427.200.000 đồng thì thực chi năm 2012 lệch 9.330.000 đồng do có sự thay đổi về chức danh từ Ủy viên HĐQT thành Phó chủ tịch HĐQT (phụ trách Nông lâm nghiệp).
2. **Phương án chi trả năm 2013:** Mức thù lao của Hội đồng Quản trị và Ban Kiểm soát năm 2013 không thay đổi là: 444.700.000 đồng/năm. Cụ thể như sau:

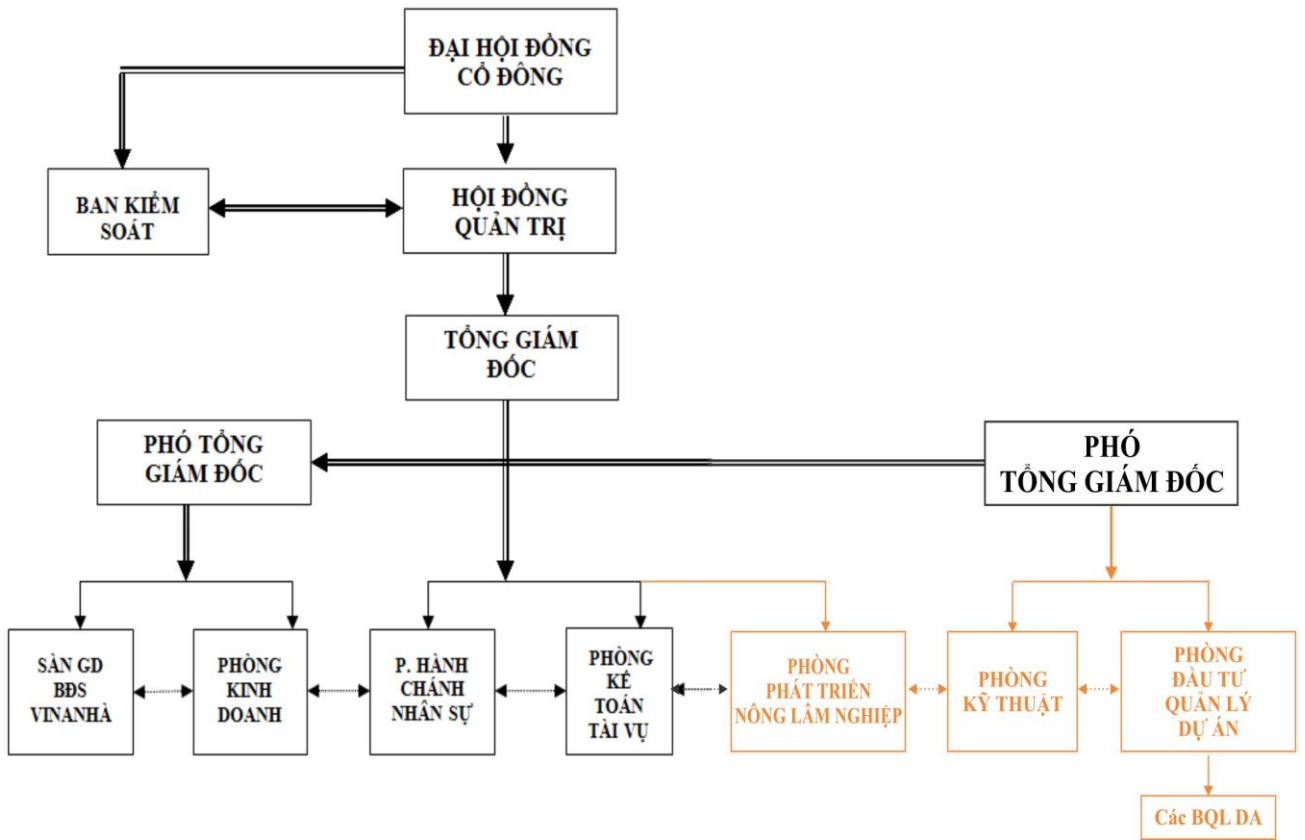
Chức danh	Mức thù lao	Ghi chú
Hội đồng Quản trị:		
- Chủ tịch	6.000.000 đồng/ tháng	(1 người)
- Phó Chủ tịch	4.500.000 đồng/ tháng	(2 người)
- Ủy viên	3.800.000 đồng/ tháng	(4 người)
Ban Kiểm soát:		
- Trưởng ban	2.300.000 đồng/ tháng	(1 người)
- Ủy viên	1.500.000 đồng/ tháng	(2 người)
Thư ký HĐQT :	800.000 đồng/ tháng	(1 người)

IV. TỔ CHỨC BỘ MÁY LÀM VIỆC:

1. Tổ chức lại bộ máy làm việc của Công ty từ năm 2012 gồm: Tổng Giám đốc và các phó Tổng Giám đốc, 04 phòng chức năng, 01 Ban Quản lý dự án và 01 Sàn Giao dịch bất động sản, sơ đồ tổ chức của Công ty như sau:



2. **Dự kiến thay đổi:** Kế hoạch tổ chức lại bộ máy làm việc của Công ty từ năm 2013 gồm: Tổng Giám đốc và các Phó Tổng Giám đốc, 06 phòng chức năng, 01 Sàn Giao dịch bất động sản và các bộ phận trực thuộc các phòng chức năng, sơ đồ tổ chức của Công ty như sau:



Xin ý kiến ĐHĐCĐ giao cho HĐQT Công ty được quyền quyết định về thời gian tổ chức bộ máy làm việc và phê duyệt tổng quỹ tiền lương và thưởng của người lao động theo năng suất lao động.

TM. HỘI ĐỒNG QUẢN TRỊ
KT. CHỦ TỊCH
Phó Chủ tịch

(Đã ký và đóng dấu)

LÊ MINH CHÁNH